

ANEXO 1 - FICHAS TÉCNICAS DE VEHÍCULOS EN DESUSO

ITEM 1 – CAMIONETA EN DESUSO

2.1 Datos Generales

PLACA	2366-HAA
TIPO	Camioneta Doble Cabina
MODELO	Hilux
MARCA	Toyota
COLOR	Café
CAPACIDAD DE PLAZAS	5 personas
AÑO FABRICACIÓN	2009
LUGAR DE FABRICACIÓN	Argentina
LUGAR DE COMPRA	TOYOSA S.A.
FECHA DE COMPRA	12/10/2009
UBICACIÓN	Santa Cruz de la Sierra
PROPIEDAD	Primer y único Propietario
SOAT VIGENTE	Sí
IMPUESTOS AL DÍA	Sí
DOCUMENTOS ORIGINALES	Sí
AVALÚO COMERCIAL	Valor Comercial dentro de los valores de mercado actual
OTROS	Mantenimiento cada 5.000Km, cambio de piezas originales, baja técnica según estándares internos. Cuenta con parachoque y jaula antivuelco interna.

2.2 Datos Técnicos/Mecánicos

CILINDRADA	2.694 cc
TRACCIÓN	4x4
COMBUSTIBLE	Gasolina
CAPACIDAD DE CARGA	1 TN
KILOMETRAJE*	144.301 Km
N° MOTOR	2TR6740905
N° CHASIS	8AJFX22G806003512
ESTADO GENERAL	Regular - Obsolescencia
AÑO DE BAJA TÉCNICA	2017
DETALLES MECÁNICOS	Pintura en mal estado, presenta pequeñas abolladuras

*Tomado al momento del avalúo

2.3 Fotografía referencial



ANEXO 1 - FICHAS TÉCNICAS DE VEHÍCULOS EN DESUSO

ITEM 2 – CAMIONETA EN DESUSO

3.1 Datos Generales

PLACA	2366-HBD
TIPO	Camioneta Doble Cabina
MODELO	Hilux
MARCA	Toyota
COLOR	Café Metálico
CAPACIDAD DE PLAZAS	5 personas
AÑO FABRICACIÓN	2009
LUGAR DE FABRICACIÓN	Argentina
LUGAR DE COMPRA	TOYOSA S.A.
FECHA DE COMPRA	12/10/2009
UBICACIÓN	Santa Cruz de la Sierra
PROPIEDAD	Primer y único Propietario
SOAT VIGENTE	Sí
IMPUESTOS AL DÍA	Sí
DOCUMENTOS ORIGINALES	Sí
AVALÚO COMERCIAL	Valor Comercial dentro de los valores de mercado actual
OTROS	Mantenimiento cada 5.000Km, cambio de piezas originales, baja técnica según estándares internos. Cuenta con parachoque y jaula antivuelco interna.

3.2 Datos Técnicos/Mecánicos

CILINDRADA	2.694 cc
TRACCIÓN	4x4
COMBUSTIBLE	Gasolina
CAPACIDAD DE CARGA	1,2 TN
KILOMETRAJE*	206.252 Km
N° MOTOR	2TR6716103
N° CHASIS	8AJFX22G706003355
ESTADO GENERAL	Regular - Obsolescencia
AÑO DE BAJA TÉCNICA	2017
DETALLES MECÁNICOS	Pintura en mal estado, presenta abolladuras máscara delantera

*Tomado al momento del avalúo

3.3 Fotografía referencial



ANEXO 1 - FICHAS TÉCNICAS DE VEHÍCULOS EN DESUSO

ITEM 3 – CAMIONETA EN DESUSO

4.1 Datos Generales

PLACA	2366-GZY
TIPO	Camioneta Doble Cabina
MODELO	Hilux
MARCA	Toyota
COLOR	Café
CAPACIDAD DE PLAZAS	5 personas
AÑO FABRICACIÓN	2009
LUGAR DE FABRICACIÓN	Argentina
LUGAR DE COMPRA	TOYOSA S.A.
FECHA DE COMPRA	12/10/2009
UBICACIÓN	Santa Cruz de la Sierra
PROPIEDAD	Primer y único Propietario
SOAT VIGENTE	Sí
IMPUESTOS AL DÍA	Sí
DOCUMENTOS ORIGINALES	Sí
AVALÚO COMERCIAL	Valor Comercial dentro de los valores de mercado actual
OTROS	Mantenimiento cada 5.000Km, cambio de piezas originales, baja técnica según estándares internos. Cuenta con parachoque y jaula antivuelco interna.

4.2 Datos Técnicos/Mecánicos

CILINDRADA	2.694 cc
TRACCIÓN	4x4
COMBUSTIBLE	Gasolina
CAPACIDAD DE CARGA	1,2 TN
KILOMETRAJE*	189.000 Km
N° MOTOR	2TR6716103
N° CHASIS	8AJFX22G706003355
ESTADO GENERAL	Regular - Obsolescencia
AÑO DE BAJA TÉCNICA	2017
DETALLES MECÁNICOS	Pintura en mal estado, presenta abolladuras máscara delantera

*Tomado al momento del avalúo

4.3 Fotografía referencial



ANEXO 1 - FICHAS TÉCNICAS DE VEHÍCULOS EN DESUSO

ITEM 4 – CAMIONETA EN DESUSO

5.1 Datos Generales

PLACA	2502-BKC
TIPO	Camioneta Doble Cabina
MODELO	Hilux
MARCA	Toyota
COLOR	Blanco
CAPACIDAD DE PLAZAS	5 personas
AÑO FABRICACIÓN	2010
LUGAR DE FABRICACIÓN	Argentina
LUGAR DE COMPRA	TOYOSA S.A.
FECHA DE COMPRA	27/08/2010
UBICACIÓN	Santa Cruz de la Sierra
PROPIEDAD	Primer y único Propietario
SOAT VIGENTE	Sí
IMPUESTOS AL DÍA	Sí
DOCUMENTOS ORIGINALES	Sí
AVALÚO COMERCIAL	Valor Comercial dentro de los valores de mercado actual
OTROS	Mantenimiento cada 5.000Km, cambio de piezas originales, baja técnica según estándares internos. Cuenta con parachoque y jaula antivuelco interna.

5.2 Datos Técnicos/Mecánicos

CILINDRADA	2.694 cc
TRACCIÓN	4x4
COMBUSTIBLE	Gasolina
CAPACIDAD DE CARGA	1,5 TN
KILOMETRAJE *	120.000 Km
N° MOTOR	2TR6900340
N° CHASIS	8AJFX22G006004055
ESTADO GENERAL	Regular - Obsolescencia
AÑO DE BAJA TÉCNICA	2017
DETALLES MECÁNICOS	Pintura y carrocería en mal estado

*Tomado al momento del avalúo

5.3 Fotografía referencial



ANEXO 1 - FICHAS TÉCNICAS DE VEHÍCULOS EN DESUSO

ITEM 5 – CAMIONETA EN DESUSO

6.1 Datos Generales

PLACA	2502-BGP
TIPO	Camioneta Doble Cabina
MODELO	Hilux
MARCA	Toyota
COLOR	Super Blanco
CAPACIDAD DE PLAZAS	5 personas
AÑO FABRICACIÓN	2010
LUGAR DE FABRICACIÓN	Argentina
LUGAR DE COMPRA	TOYOSA S.A.
FECHA DE COMPRA	20/09/2010
UBICACIÓN	Santa Cruz de la Sierra
PROPIEDAD	Primer y único Propietario
SOAT VIGENTE	Sí
IMPUESTOS AL DÍA	Sí
DOCUMENTOS ORIGINALES	Sí
AVALÚO COMERCIAL	Valor Comercial dentro de los valores de mercado actual
OTROS	Mantenimiento cada 5.000Km, cambio de piezas originales, baja técnica según estándares internos. Cuenta con jaula antivuelco interna.

6.2 Datos Técnicos/Mecánicos

CILINDRADA	2.694 cc
TRACCIÓN	4x4
COMBUSTIBLE	Gasolina
CAPACIDAD DE CARGA	1,2 TN
KILOMETRAJE *	190.250 Km
N° MOTOR	2TR6875677
N° CHASIS	8AJFX22G506003984
ESTADO GENERAL	Regular - Obsolescencia
AÑO DE BAJA TÉCNICA	2018
DETALLES MECÁNICOS	Pintura en mal estado

*Tomado al momento del avalúo

6.3 Fotografía referencial



ANEXO 1 - FICHAS TÉCNICAS DE VEHÍCULOS EN DESUSO

ITEM 6 – CAMIONETA EN DESUSO

7.1 Datos Generales

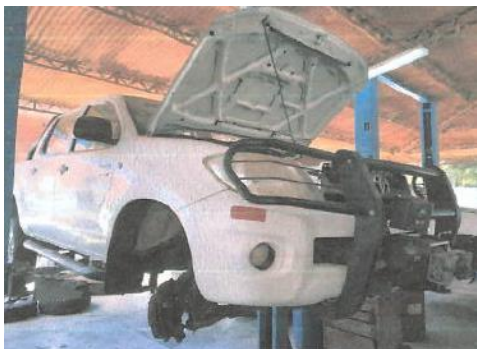
PLACA	2502-BTB
TIPO	Camioneta Doble Cabina
MODELO	Hilux
MARCA	Toyota
COLOR	Super Blanco
CAPACIDAD DE PLAZAS	5 personas
AÑO FABRICACIÓN	2010
LUGAR DE FABRICACIÓN	Argentina
LUGAR DE COMPRA	TOYOSA S.A.
FECHA DE COMPRA	20/09/2010
UBICACIÓN	Santa Cruz de la Sierra
PROPIEDAD	Primer y único Propietario
SOAT VIGENTE	Sí
IMPUESTOS AL DÍA	Sí
DOCUMENTOS ORIGINALES	Sí
AVALÚO COMERCIAL	Valor Comercial dentro de los valores de mercado actual
OTROS	Mantenimiento cada 5.000Km, cambio de piezas originales, baja técnica según estándares internos. Cuenta con parachoque y jaula antivuelco interna.

7.2 Datos Técnicos/Mecánicos

CILINDRADA	2.694 cc
TRACCIÓN	4x4
COMBUSTIBLE	Gasolina
CAPACIDAD DE CARGA	1,2 TN
KILOMETRAJE *	245.245 Km
N° MOTOR	2TR6872538
N° CHASIS	8AJFX22G506003973
ESTADO GENERAL	Regular - Obsolescencia
AÑO DE BAJA TÉCNICA	2020
DETALLES MECÁNICOS	Pintura en mal estado

*Tomado al momento del avalúo

7.3 Fotografía referencial



ANEXO 1 - FICHAS TÉCNICAS DE VEHÍCULOS EN DESUSO

ITEM 7 – CAMIONETA EN DESUSO

8.1 Datos Generales

PLACA	2715-BAN
TIPO	Camioneta Doble Cabina
MODELO	Hilux
MARCA	Toyota
COLOR	Blanco
CAPACIDAD DE PLAZAS	5 personas
AÑO FABRICACIÓN	2011
LUGAR DE FABRICACIÓN	Argentina
LUGAR DE COMPRA	TOYOSA S.A.
FECHA DE COMPRA	20/10/2011
UBICACIÓN	Santa Cruz de la Sierra
PROPIEDAD	Primer y único Propietario
SOAT VIGENTE	Sí
IMPUESTOS AL DÍA	Sí
DOCUMENTOS ORIGINALES	Sí
AVALÚO COMERCIAL	Valor Comercial dentro de los valores de mercado actual
OTROS	Mantenimiento cada 5.000Km, cambio de piezas originales, baja técnica según estándares internos. Cuenta con parachoque y jaula antivuelco interna.

8.2 Datos Técnicos/Mecánicos

CILINDRADA	2.694 cc
TRACCIÓN	4x4
COMBUSTIBLE	Gasolina
CAPACIDAD DE CARGA	1,5 TN
KILOMETRAJE *	120.192 Km
N° MOTOR	2TR7096166
N° CHASIS	8AJFX22GX06004516
ESTADO GENERAL	Regular - Obsolescencia
AÑO DE BAJA TÉCNICA	2018
DETALLES MECÁNICOS	Pintura en mal estado

*Tomado al momento del avalúo

8.3 Fotografía referencial



ANEXO 1 - FICHAS TÉCNICAS DE VEHÍCULOS EN DESUSO

ITEM 8 – CAMIONETA EN DESUSO

9.1 Datos Generales

PLACA	2715-AUB
TIPO	Camioneta Doble Cabina
MODELO	Hilux
MARCA	Toyota
COLOR	Blanco
CAPACIDAD DE PLAZAS	5 personas
AÑO FABRICACIÓN	2011
LUGAR DE FABRICACIÓN	Argentina
LUGAR DE COMPRA	TOYOSA S.A.
FECHA DE COMPRA	13/10/2011
UBICACIÓN	Santa Cruz de la Sierra
PROPIEDAD	Primer y único Propietario
SOAT VIGENTE	Sí
IMPUESTOS AL DÍA	Sí
DOCUMENTOS ORIGINALES	Sí
AVALÚO COMERCIAL	Valor Comercial dentro de los valores de mercado actual
OTROS	Mantenimiento cada 5.000Km, cambio de piezas originales, baja técnica según estándares internos. Cuenta con parachoque y jaula antivuelco interna.

9.2 Datos Técnicos/Mecánicos

CILINDRADA	2.694 cc
TRACCIÓN	4x4
COMBUSTIBLE	Gasolina
CAPACIDAD DE CARGA	1,5 TN
KILOMETRAJE *	130.000 Km
N° MOTOR	2TR7118762
N° CHASIS	8AJFX22G606004509
ESTADO GENERAL	Regular - Obsolescencia
AÑO DE BAJA TÉCNICA	2018
DETALLES MECÁNICOS	Pequeña abolladura frontal

*Tomado al momento del avalúo

9.3 Fotografía referencial



ANEXO 1 - FICHAS TÉCNICAS DE VEHÍCULOS EN DESUSO

ITEM 9 – CAMIONETA EN DESUSO

10.1 Datos Generales

PLACA	2993-RST
TIPO	Camioneta Doble Cabina
MODELO	Hilux
MARCA	Toyota
COLOR	Blanco
CAPACIDAD DE PLAZAS	5 personas
AÑO FABRICACIÓN	2012
LUGAR DE FABRICACIÓN	Tailandia
LUGAR DE COMPRA	TOYOSA S.A.
FECHA DE COMPRA	05/10/2012
UBICACIÓN	Santa Cruz de la Sierra
PROPIEDAD	Primer y único Propietario
SOAT VIGENTE	Sí
IMPUESTOS AL DÍA	Sí
DOCUMENTOS ORIGINALES	Sí
AVALÚO COMERCIAL	Valor Comercial dentro de los valores de mercado actual
OTROS	Mantenimiento cada 5.000Km, cambio de piezas originales, baja técnica según estándares internos. Cuenta con parachoque y jaula antivuelco interna.

10.2 Datos Técnicos/Mecánicos

CILINDRADA	2.694 cc
TRACCIÓN	4x4
COMBUSTIBLE	Gasolina
CAPACIDAD DE CARGA	1 TN
KILOMETRAJE *	180.623 Km
N° MOTOR	2TR7226384
N° CHASIS	MR0FX22G301073564
ESTADO GENERAL	Regular - Obsolescencia
AÑO DE BAJA TÉCNICA	2022
DETALLES MECÁNICOS	Pequeña abolladura trasera

*Tomado al momento del avalúo

10.3 Fotografía referencial



ANEXO 1 - FICHAS TÉCNICAS DE VEHÍCULOS EN DESUSO

ITEM 10 – CAMIONETA EN DESUSO

11.1 Datos Generales

PLACA	3164-CEH
TIPO	Camioneta Doble Cabina
MODELO	Hilux
MARCA	Toyota
COLOR	Blanco
CAPACIDAD DE PLAZAS	5 personas
AÑO FABRICACIÓN	2013
LUGAR DE FABRICACIÓN	Tailandia
LUGAR DE COMPRA	TOYOSA S.A.
FECHA DE COMPRA	08/11/2013
UBICACIÓN	Santa Cruz de la Sierra
PROPIEDAD	Primer y único Propietario
SOAT VIGENTE	Sí
IMPUESTOS AL DÍA	Sí
DOCUMENTOS ORIGINALES	Sí
AVALÚO COMERCIAL	Valor Comercial dentro de los valores de mercado actual
OTROS	Mantenimiento cada 5.000Km, cambio de piezas originales, baja técnica según estándares internos. Cuenta con parachoque y jaula antivuelco interna.

11.2 Datos Técnicos/Mecánicos

CILINDRADA	2.694 cc
TRACCIÓN	4x4
COMBUSTIBLE	Gasolina
CAPACIDAD DE CARGA	1 TN
KILOMETRAJE *	266.650 Km
N° MOTOR	2TR7507250
N° CHASIS	MR0FX22G606004509
ESTADO GENERAL	Regular - Obsolescencia
AÑO DE BAJA TÉCNICA	2022
DETALLES MECÁNICOS	Pequeña abolladura trasera

*Tomado al momento del avalúo

11.3 Fotografía referencial

